

Tolleranze secondo / tolerance according to / tolérance conformes aux ISO 9906:2012 grade 3B

4-6" 2850rpm - 8-12" 2900rpm

50 Hz - 2 POLI / POLES					m <sup>3</sup> /h	0	0,3	0,6	0,9	1,2	1,5	1,8	2,1	2,4	2,7	3,0	3,3	3,6	3,9	4,2	4,8	5,4	6,0	6,6	Ø (mm)	" G	
TIPO-TYPE	HP	kW	A 1~230	A 3~400	l/min	0	5	10	15	20	25	30	35	40	45	50	55	60	65	70	80	90	100	110			
					l/sec	0	0,08	0,17	0,25	0,33	0,42	0,50	0,58	0,67	0,75	0,83	0,92	1,00	1,08	1,17	1,33	1,50	1,67	1,83			
FP4 X005/12	0,5	0,37	3,6	1,8	85	80	72	61	44	18															98	1,1/4	
FP4 X007/18	0,75	0,55	4,6	2,0	128	120	107	91	66	26																98	1,1/4
FP4 X010/24	1	0,75	6,0	2,5	170	160	143	121	88	35																98	1,1/4
FP4 X015/36	1,5	1,1	8,4	3,4	255	240	215	182	131	53																98	1,1/4
FP4 X020/48	2	1,5	10,8	4,8	340	320	286	242	175	70																98	1,1/4
FP4 A005/09	0,5	0,37	3,6	1,8	60			56	50	43	35	26	15													98	1,1/4
FP4 A007/14	0,75	0,55	4,6	2,0	92			85	76	66	54	40	23													98	1,1/4
FP4 A010/19	1	0,75	6,0	2,5	122			112	101	86	71	53	30													98	1,1/4
FP4 A015/28	1,5	1,1	8,4	3,4	176			161	145	125	103	77	44													98	1,1/4
FP4 A020/38	2	1,5	10,8	4,8	231			212	191	164	135	101	58													98	1,1/4
FP4 A030/54	3	2,2	15,2	6,1	318			292	263	226	186	139	79													98	1,1/4
FP4 T005/08	0,5	0,37	3,6	1,8	55			51	48	44	39	33	26	18	8											98	1,1/4
FP4 T007/12	0,75	0,55	4,6	2,0	83			76	72	66	58	49	39	27	12											98	1,1/4
FP4 T010/16	1	0,75	6,0	2,5	110			101	96	88	78	66	52	36	16											98	1,1/4
FP4 T015/23	1,5	1,1	8,4	3,4	154			141	133	123	109	92	72	51	23											98	1,1/4
FP4 T020/32	2	1,5	10,8	4,8	214			197	186	171	151	128	101	70	32											98	1,1/4
FP4 T030/45	3	2,2	15,2	6,1	302			277	261	241	213	180	142	99	45											98	1,1/4
FP4 T040/60	4	3	20,4	7,1	402			369	348	321	284	240	189	132	60											98	1,1/4
FP4 B005/07	0,5	0,37	3,6	1,8	47			42	39	36	33	28	23	18	12											98	1,1/4
FP4 B007/11	0,75	0,55	4,6	2,0	74			66	62	57	52	45	37	28	18											98	1,1/4
FP4 B010/15	1	0,75	6,0	2,5	98			87	82	76	68	59	49	37	24											98	1,1/4
FP4 B015/22	1,5	1,1	8,4	3,4	140			125	118	109	98	85	70	54	35											98	1,1/4
FP4 B020/30	2	1,5	10,8	4,8	191			171	161	148	134	116	96	73	47											98	1,1/4
FP4 B030/42	3	2,2	15,2	6,1	273			244	229	212	191	166	137	104	67											98	1,1/4
FP4 B040/57	4	3	20,4	7,1	367			327	308	285	257	223	184	140	91											98	1,1/4
FP4 C005/06	0,5	0,37	3,6	1,8	41						37	35	33	30	27	24	20	16	12							98	1,1/4
FP4 C007/09	0,75	0,55	4,6	2,0	62						55	52	49	45	41	36	31	25	18							98	1,1/4
FP4 C010/12	1	0,75	6,0	2,5	80						72	68	64	59	53	47	40	32	23							98	1,1/4
FP4 C015/18	1,5	1,1	8,4	3,4	120						107	102	96	88	80	70	59	48	35							98	1,1/4
FP4 C020/24	2	1,5	10,8	4,8	160						143	136	128	118	106	93	79	64	47							98	1,1/4
FP4 C030/36	3	2,2	15,2	6,1	240						215	204	191	176	159	140	119	95	70							98	1,1/4
FP4 C040/48	4	3	20,4	7,1	320						286	272	255	235	212	186	158	127	94							98	1,1/4
FP4 C055/63	5,5	4	25,0	9,2	420						375	357	335	309	278	244	207	167	123							98	1,1/4
FP4 D005/05	0,5	0,37	3,6	1,8	33										28	27	25	23	21	19	13					98	1,1/4
FP4 D007/07	0,75	0,55	4,6	2,0	47										40	37	35	32	29	26	18					98	1,1/4
FP4 D010/10	1	0,75	6,0	2,5	67										57	54	50	46	42	37	26					98	1,1/4
FP4 D015/15	1,5	1,1	8,4	3,4	100										85	80	75	70	63	56	39					98	1,1/4
FP4 D020/20	2	1,5	10,8	4,8	130										110	104	97	90	81	72	50					98	1,1/4
FP4 D030/30	3	2,2	15,2	6,1	195										165	156	146	135	122	108	75					98	1,1/4
FP4 D040/40	4	3	20,4	7,1	260										220	208	195	180	162	144	100					98	1,1/4
FP4 D055/54	5,5	4	25,0	9,2	351										296	281	263	243	219	194	135					98	1,1/4
FP4 E005/04	0,5	0,37	3,6	1,8	28											25	24	23	22	20	17	14	10	6		98	1,1/4
FP4 E007/06	0,75	0,55	4,6	2,0	41											37	36	34	33	31	26	20	15	8		98	1,1/4
FP4 E010/08	1	0,75	6,0	2,5	55											49	48	46	44	41	34	27	19	11		98	1,1/4
FP4 E015/12	1,5	1,1	8,4	3,4	83											74	72	69	65	61	52	41	29	17		98	1,1/4
FP4 E020/16	2	1,5	10,8	4,8	111											99	95	92	87	82	69	54	39	22		98	1,1/4
FP4 E030/24	3	2,2	15,2	6,1	166											148	143	138	131	123	103	81	58	34		98	1,1/4
FP4 E040/32	4	3	20,4	7,1	221											197	191	183	174	164	138	108	78	45		98	1,1/4
FP4 E055/42	5,5	4	25,0	9,2	290											259	250	241	229	215	181	142	102	59		98	1,1/4
FP4 E075/57	7,5	5,5	-	12,3	402											358	347	333	317	297	251	197	141	81		98	1,1/4
FP4 E100/76	10	7,5	-	16,4	536											478	462	444	422	396	334	263	188	109		98	1,1/4
FP4 E125/95	12,5	9,3	-	21,4	670											597	578	555	528	495	418	328	235	136		98	1,1/4

Tolleranze secondo / tolerance according to / tolérance conformes aux ISO 9906:2012 grade 3B

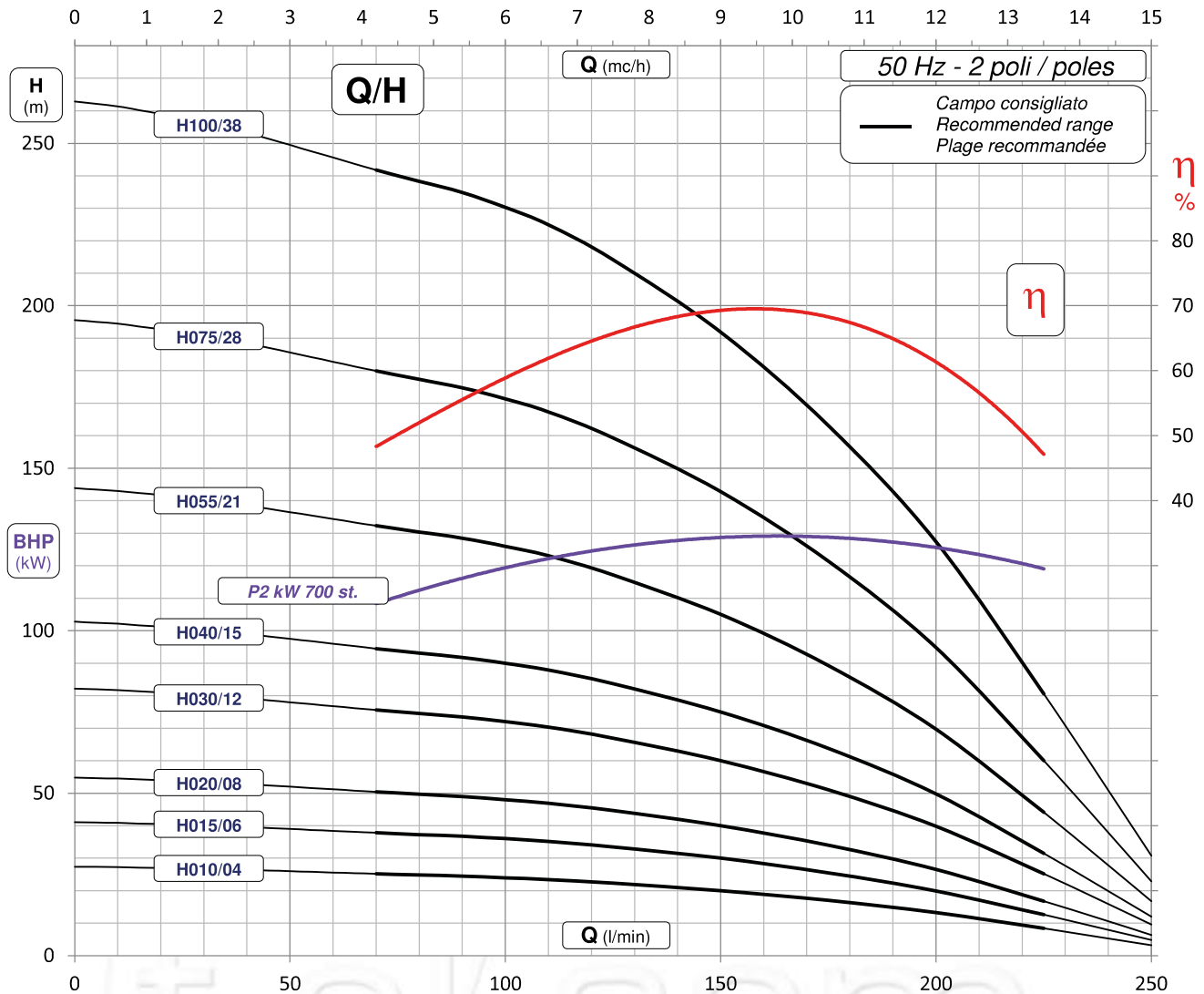
4-6" 2850rpm - 8-12" 2900rpm

50 Hz - 2 POLI / POLES					m3/h	0	4,8	5,4	6,0	6,6	7,5	9,0	10,5	12,0	13,5	15,0	16,5	18,0	19,5	21,0	22,5	24,0	25,5	27,0	Ø (mm)	" G		
TIPO-TYPE	HP	kW	A 1-230	A 3-400	l/min	0	80	90	100	110	125	150	175	200	225	250	275	300	325	350	375	400	425	450				
					l/sec	0	1,33	1,50	1,67	1,83	2,08	2,50	2,92	3,33	3,75	4,17	4,58	5,00	5,42	5,83	6,25	6,67	7,08	7,50				
FP4 F007/04	0,75	0,55	4,6	2,0		29	23	22	21	19	17	12	6												98	2		
FP4 F010/06	1	0,75	6,0	2,5		43	34	32	30	29	25	18	9												98	2		
FP4 F015/09	1,5	1,1	8,4	3,4		64	50	48	45	42	37	26	14												98	2		
FP4 F020/12	2	1,5	10,8	4,8		84	65	62	59	55	49	34	18												98	2		
FP4 F030/17	3	2,2	15,2	6,1		119	92	88	84	79	69	48	26												98	2		
FP4 F040/23	4	3	20,4	7,1		161	125	120	113	106	94	66	35												98	2		
FP4 F055/31	5,5	4	25,0	9,2		217	169	161	153	143	126	88	47												98	2		
FP4 F075/39	7,5	5,5	-	12,3		273	212	203	192	180	159	111	59												98	2		
FP4 F100/54	10	7,5	-	16,4		378	294	281	266	249	220	154	81												98	2		
FP4 H010/04	1	0,75	6,0	2,5	H (m)	27			24	23	22	20	17	13	8	3									98	2		
FP4 H015/06	1,5	1,1	8,4	3,4		41			36	35	33	30	26	20	13	5									98	2		
FP4 H020/08	2	1,5	10,8	4,8		55			48	47	45	40	34	27	17	6									98	2		
FP4 H030/12	3	2,2	15,2	6,1		82			72	70	67	60	51	40	25	10									98	2		
FP4 H040/15	4	3	20,4	7,1		103			90	88	84	75	64	50	32	12									98	2		
FP4 H055/21	5,5	4	25,0	9,2		144			126	123	117	105	89	70	44	17									98	2		
FP4 H075/28	7,5	5,5	-	12,3		196			171	167	159	143	121	95	60	23									98	2		
FP4 H100/38	10	7,5	-	16,4		263			230	225	214	192	163	127	81	31									98	2		
FP4 L020/05	2	1,5	10,8	4,8			36						28	26	23	21	18	16	13	11	8					98	2	
FP4 L030/07	3	2,2	15,2	6,1			50						38	36	33	29	25	22	19	15	11					98	2	
FP4 L040/10	4	3	20,4	7,1		72						45	44	42	35	32	27	21	15						98	2		
FP4 L055/14	5,5	4	25,0	9,2		101						77	71	65	59	49	45	37	29	21					98	2		
FP4 L075/19	7,5	5,5	-	12,3		137						104	96	88	80	67	61	50	40	29					98	2		
FP4 L100/25	10	7,5	-	16,4		180						137	127	116	105	88	80	66	53	38					98	2		
FP4 Q015/04	1,5	1,1	8,4	3,4		23						19	18	17	16	15	14	13	12	11	9	8	6	4	98	2		
FP4 Q020/06	2	1,5	10,8	4,8		35						29	27	25	24	23	21	20	18	16	14	11	9	5	98	2		
FP4 Q030/09	3	2,2	15,2	6,1		52						43	40	38	36	34	32	30	28	24	21	17	13	8	98	2		
FP4 Q040/12	4	3	20,4	7,1		69						57	54	51	48	45	43	40	37	33	28	23	17	11	98	2		
FP4 Q055/16	5,5	4	25,0	9,2		92						76	72	68	64	60	57	53	49	44	37	30	23	14	98	2		
FP4 Q075/22	7,5	5,5	-	12,3		127						105	98	93	88	83	78	73	67	60	51	42	32	20	98	2		
FP4 Q100/30	10	7,5	-	16,4		173						143	134	127	120	113	107	100	92	82	70	57	43	27	98	2		
FP4 Q125/38	12,5	9,3	-	21,4		220						181	170	160	152	144	135	127	116	103	89	72	55	34	98	2		

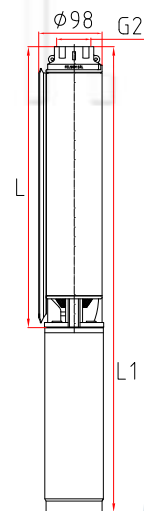


Tolleranze secondo / tolerance according to / tolérance conformes aux ISO 9906:2012 grade 3B

2850rpm



DATI OPERATIVI / OPERATING DATA / DONNEES D'EXPLOITATION														
TIPO / TYPE	P2		ST	L (mm)	Kg	N	con / with FMO4 M				con / with FMO4 T			
	HP	Kw					L1(mm)	Kg	A(230V)	P1(Kw)	L1(mm)	Kg	A(400V)	P1(Kw)
FP4 H010/04	1	0,75	4	296	3,0	123	651	11,5	6,0	1,21	651	11,5	2,5	1,19
FP4 H015/06	1,5	1,1	6	376	3,7	123	771	13,9	8,4	1,72	746	13,1	3,4	1,62
FP4 H020/08	2	1,5	8	456	4,4	124	891	16,1	10,8	2,27	851	14,6	4,8	2,11
FP4 H030/12	3	2,2	12	616	5,9	126	1.106	21,0	15,2	3,24	1.051	17,6	6,1	3,01
FP4 H040/15	4	3	15	735	6,9	127	1.240	23,9	20,4	4,17	1.185	19,1	7,1	4,05
FP4 H055/21	5,5	4	21	1.009	9,2	130	1.809	38,2	25,0	5,48	1.514	24,4	9,2	5,13
FP4 H075/28	7,5	5,5	28	1.290	12,0	132	-	-	-	-	1.880	31,9	12,3	6,88
FP4 H100/38	10	7,5	38	1.764	16,1	137	-	-	-	-	2.564	45,1	16,4	9,38



ST = stadi / stages / étages  
 N = spinta idraulica / hydraulic thrust / poussée hydraulique  
 P2= potenza nominale motore / motor nominal power / puissance nominale moteur  
 P1= potenza totale assorbita / total power consumption / consommation totale